



Qui est concerné ?

Le point d'information unique :

 Ouvert à tout le monde, sans condition : habitants actuels ou futurs du territoire, salariés d'une entreprise locale, touristes, personnes de passage ponctuellement sur le territoire, structures partenaires.

Les services d'accompagnement à la mobilité :

> location temporaire d'un véhicule, conseils et formations à la mobilité

 Réservés aux habitants du territoire Côte Ouest Centre Manche : voir au dos.

Qui contacter ?

COCM'obilité

Communauté de Communes
Côte Ouest Centre Manche

 02 14 15 00 24  mobilite@cocm.fr

Votre rendez-vous

Le
Avec

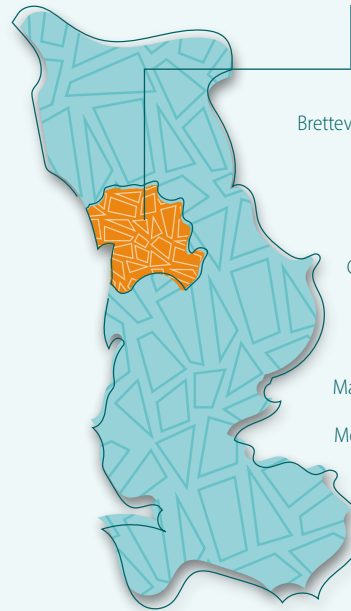
Au lieu de rendez-vous suivant :

- Pôle communautaire à La Haye
20 rue des Aubépines
- Pôle communautaire à Lessay
11 place Saint-Cloud
- Pôle communautaire à Périers
4 place du Fairage

Merci de prévenir le service en cas de changement.

Quel territoire ?

La Communauté de Communes Côte Ouest Centre Manche



Auxais
Bretteville-sur-Ay
Créances
Doville
Feugères
La Feuillie
Geffosses
Gonfreville
Gorges
La Haye
Laulne
Lessay
Marchésieux
Millières
Montsenelle

Nay
Neufmesnil
Périers
Pirou
Le Plessis-Lastelle
Raids
Saint-Germain-sur-Ay
Saint-Germain-sur-Sèves
Saint-Martin-d'Aubigny
Saint-Nicolas-de-Pierrepont
Saint-Patrice-de-Claids
Saint-Sauveur-de-Pierrepont
Saint-Sébastien-de-Raids
Varenguebec
Vesly

Partenaires

Dispositif mis en place par la Communauté de Communes Côte Ouest Centre Manche avec les soutiens financiers de l'ADEME (Agence de la transition écologique), de l'État au titre de la Direccte et du contrat de ruralité, de la Région Normandie, du département de la Manche, de l'Union Européenne et de la Conférence des financeurs de la prévention de la perte d'autonomie de la Manche



avec les opérateurs MobyLis et Fil et Terre


fabrique équitable de mobilité

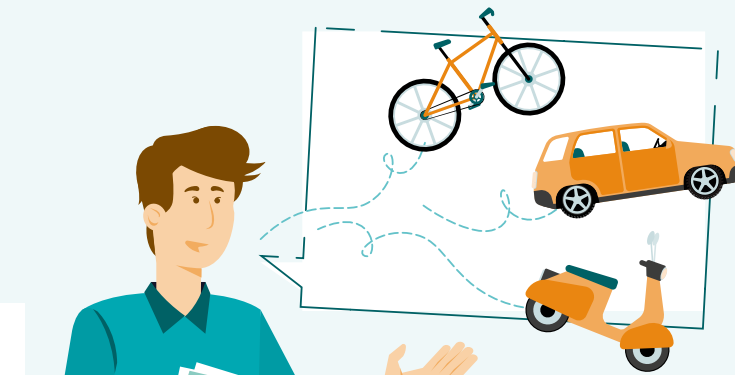

ÉCONOMIE SOCIALE ET SOLIDAIRE

Réalisation de la Communauté de Communes Côte Ouest Centre Manche (avril 2023). 1 000 exemplaires. Impression sur papier recyclé par LE RÉVÉREND (ZA de la Tassinerie - 50700 VALOGNES - imprimerie labellisée Imprim'Vert). Ne pas jeter sur la voie publique.

Vous avez besoin d'informations pour vous déplacer ?

COCM'obilité

VOUS **accompagne**
dans votre projet de **mobilité**





 02 14 15 00 24

 mobilite@cocm.fr

Communauté de Communes

Côte Ouest
Centre Manche

COCM'obilité
Plateforme de mobilité
de la Communauté de Communes
Côte Ouest Centre Manche

  | www.cocm.fr

De quoi s'agit-il ?

COCM'obilité

est la **plateforme de mobilité** de la Communauté de Communes Côte Ouest Centre Manche.

C'est un point d'information unique sur les **solutions de mobilité**.

En tant que service public, la plateforme vous propose **différents services** afin de vous aider à vous déplacer plus facilement sur le territoire.

Vos services



Louer un véhicule à bas prix



Vous déplacer en transports en commun



Vous déplacer en vélo sur le territoire



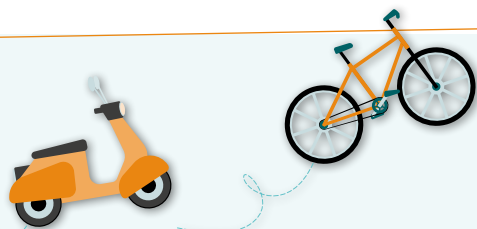
Réparer votre véhicule à moindre coût



Être conseillé sur les moyens de transport que vous pouvez utiliser



Être conseillé pour passer le permis de conduire ou pour l'achat d'un véhicule



Comment se déroule l'accompagnement ?

